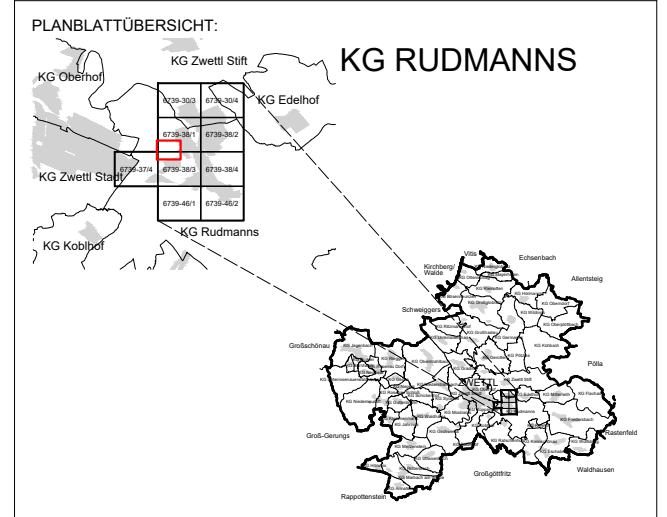


STADTGEMEINDE ZWETTL-NÖ

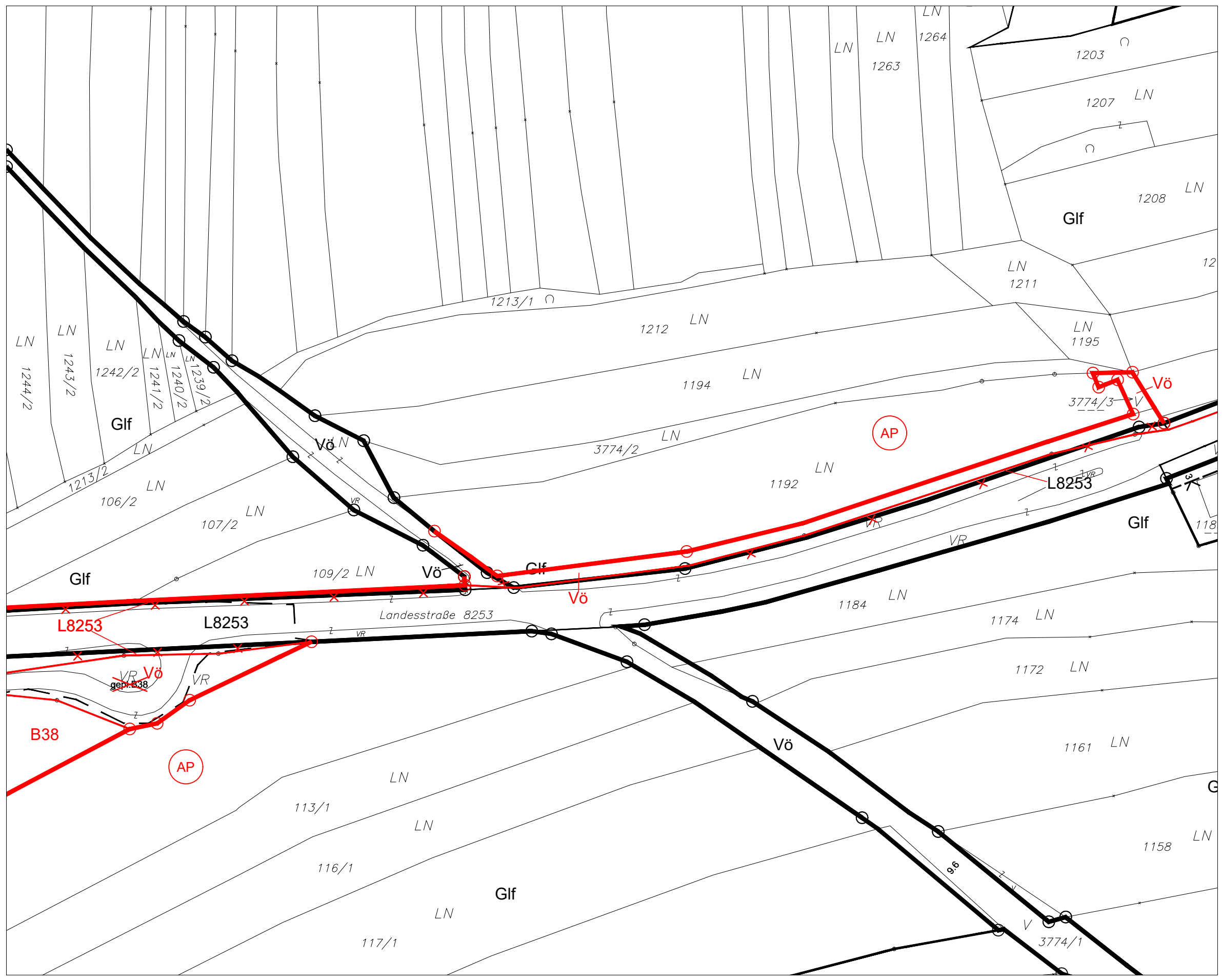
BEBAUUNGSPLAN

110. ÄNDERUNG - ENTWURF



MASSSTAB: 1 : 1.000
PLANBLATT: Ausschnitt
STAND: 22. März 2024
GZ: G23176 / B110

BÜRO DR. PAULA
Raumplanung, Raumordnung und
Landschaftsplanung ZT-GmbH
A - 1030 Wien, Engelsbergg. 414.0G T 01-718 48 68 F 020
dr.paula@gpl.at www.gruppeplanung.at www.paula.at

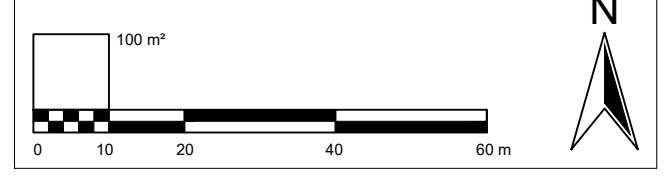


| | |
|-------------------------------|---|
| ÖFFENTLICHE AUFLAGE VON - BIS | ERLASSEN DURCH VERORDNUNG DES GEMEINDERATES |
| KUNDGEMACHT VON - BIS | VERORDNUNGSPRÜFUNG DURCH DAS AMT DER NÖ LANDESREGIERUNG |

BEARBEITUNG:
DI Esther Böhm, DI Stefanie Schmid, DI Stephanie Palfy-Ströcker
TECHNISCHE BEARBEITUNG:
Ing. Helmut Kopitz

PLANGRUNDLAGE:
Erstellt auf:
Digitale Katastralmappe (DKM) 2007
© BEV, Land NÖ
Dargestellt mit:
Digitale Katastralmappe (DKM) 2012
© BEV, Land NÖ

Darstellung mit DKM 10.2023
Legende siehe Planblatt 0



Verwendete Abkürzungen (alphabetisch):

| | | | | | | | | | |
|----------------------------|---------------------------|-------------------------------|--|---|---|-------------------------------------|----------------------------|------------------------|------------------------|
| ABF ... Abfallbehandlung | BE ... Beseitigung | BSD ... Bauschuttdeponie | FR ... Fuß- und Radweg | IS ... Immissionsschutz | KUS ... Kultur- und Sozialeinrichtung | MZH ... Mehrzweckhalle | PP ... Parkplatz | SPZ ... Schießplatz | VA ... Vermessungsamt |
| AG ... Abstandsgrün | BG ... Begleitgrün | DK ... Diskothek | FV ... Fremdenverkehrseinrichtung | LIZ ... Landwirtschaftliches Innovationszentrum | LIZ ... Landwirtschaftliches Innovationszentrum | NBA ... Naturbadeanlage | RB ... Retentionsbecken | SR ... Siedlungsrand | VB ... Verbindungsgang |
| AH ... Altersheim | BH ... Behindertenheim | EA ... Emissionsabschirmung | GG ... Gastgewerbe | LSW ... Lärmschutzwand | LSW ... Lärmschutzwand | oW ... ohne Wohnen | RK ... Rotes Kreuz | ST ... Stift | VG ... Vorgarten |
| AL ... Allee | BH ... Behindertenheim | EAB ... Emissionsamer Betrieb | GMA ... Gemeinschaftsareal | LWF ... Landwirtschaftliche Fachschule | LWF ... Landwirtschaftliche Fachschule | OA ... Ökologische Ausgleichsfläche | RTH ... Reithof, Reithalle | STA ... Stadtamt | VLS ... Verledestation |
| AS ... Abschermgrün | BIB ... Bibliothek | FA ... Finanzamt | GMH ... Gemeindehaus | MA ... Mischanlage | MA ... Mischanlage | OE ... Öffentliche Einrichtung | SC ... Schule | TBR ... Trabrennbahn | VS ... Volksschule |
| AST ... Abfallsammelstelle | BO ... Bösungsbepflanzung | FM ... Feuermuseum | GR ... Graben | MH ... Milchhaus | MH ... Milchhaus | PE ... Pension | TG ... Trenngrün | TP ... Tourist Point | VSA ... Versuchsanlage |
| AUH ... Aufarbeitungshalle | BP ... Bewegungspark | FF ... Feuerwehr | GSH ... Gesundheits- und Sozialeinrichtung | KIG ... Kindergarten | KIG ... Kindergarten | PF ... Pflanzfläche | TR ... Trenngrün | UG ... Uferbegleitgrün | WA ... Waaghaus |
| BDP ... Badeplatz | BPP ... Busparkplatz | FF ... Feuerwehr | GUS ... Gesundheits- und Sozialeinrichtung | KPA ... Kompostanlage | KPA ... Kompostanlage | PI ... Pflanzfläche | UG ... Uferbegleitgrün | WG ... Waage, Waaghaus | |