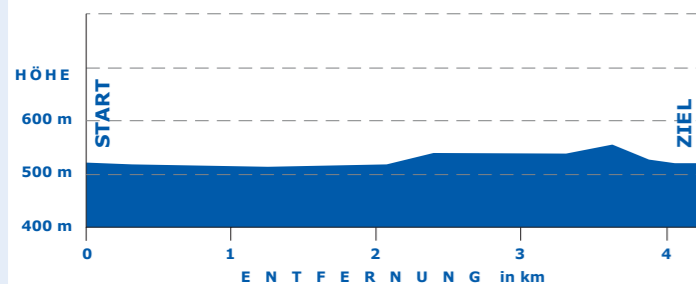


# Kuenringer Runde

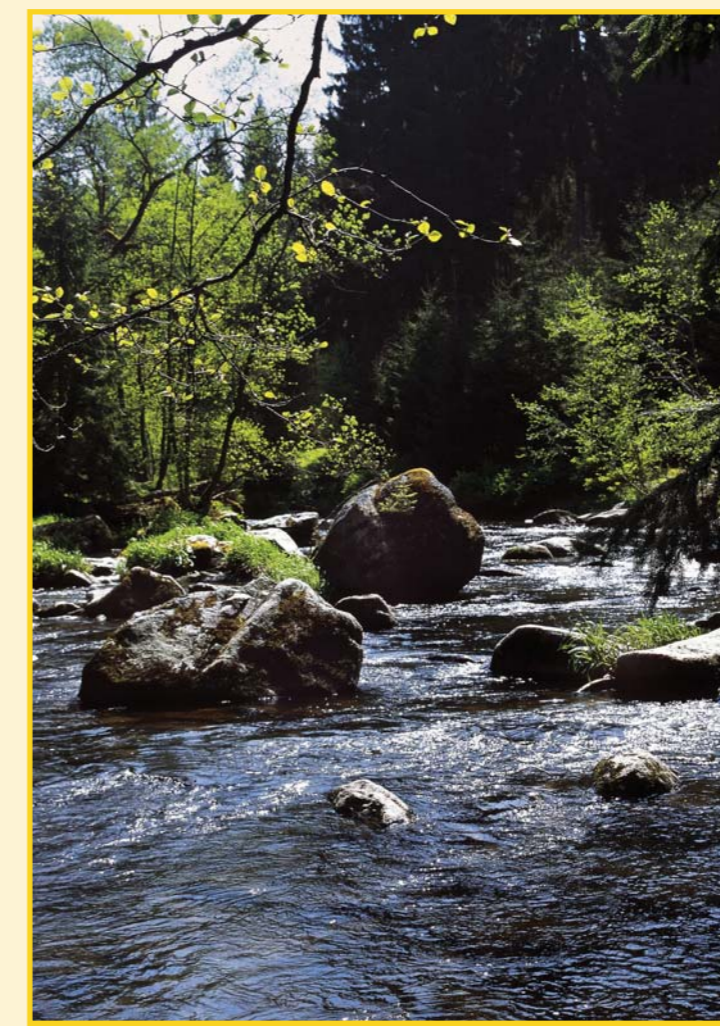
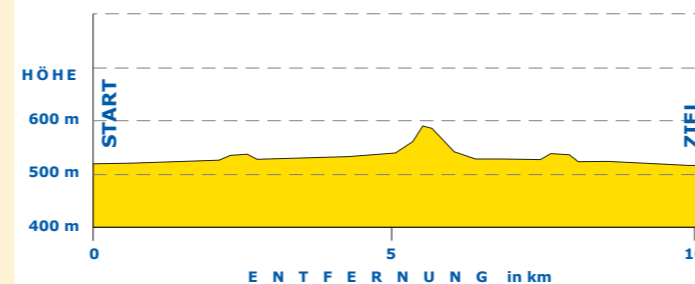
## HÖHENPROFIL



- **Ausgangspunkt:** .....ZwettlBad
- **Streckenlänge:** .....4,4 km
- **Untergrund:** .....Asphalt (100%)
- **Gesamthöhenmeter:** .....47 Hm

# Kamptal

## HÖHENPROFIL

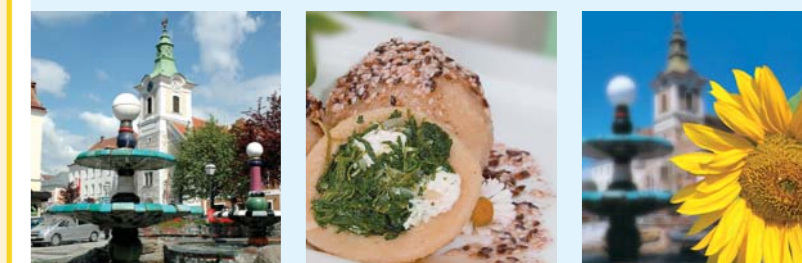


- **Ausgangspunkt:** .....ZwettlBad
- **Streckenlänge:** .....10,5 km
- **Untergrund:** .....Schotter- und  
.....Waldwege (78%), Asphalt (22%)
- **Gesamthöhenmeter:** .....125 Hm

# Lauf- und Nordic Walking-Strecken

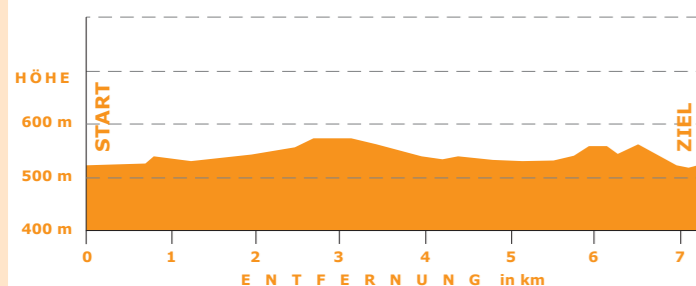
## Zwettl

www.zwettl.gv.at



# Zwettlital

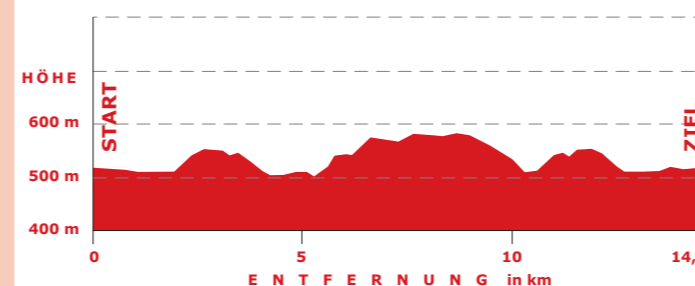
## HÖHENPROFIL



- **Ausgangspunkt:** .....ZwettlBad
- **Streckenlänge:** .....7,4 km
- **Untergrund:** .....Schotter- und  
.....Waldwege (90%), Asphalt (10%)
- **Gesamthöhenmeter:** .....114 Hm

# Klosterwald

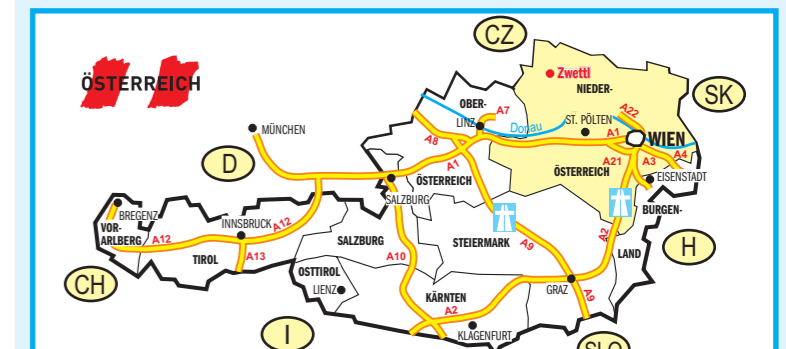
## HÖHENPROFIL



- **Ausgangspunkt:** .....ZwettlBad
- **Streckenlänge:** .....14,5 km
- **Untergrund:** .....Schotter- und  
.....Waldwege (42%), Asphalt (58%)
- **Gesamthöhenmeter:** .....224 Hm

# Freizeitvergnügen im zwettl bad

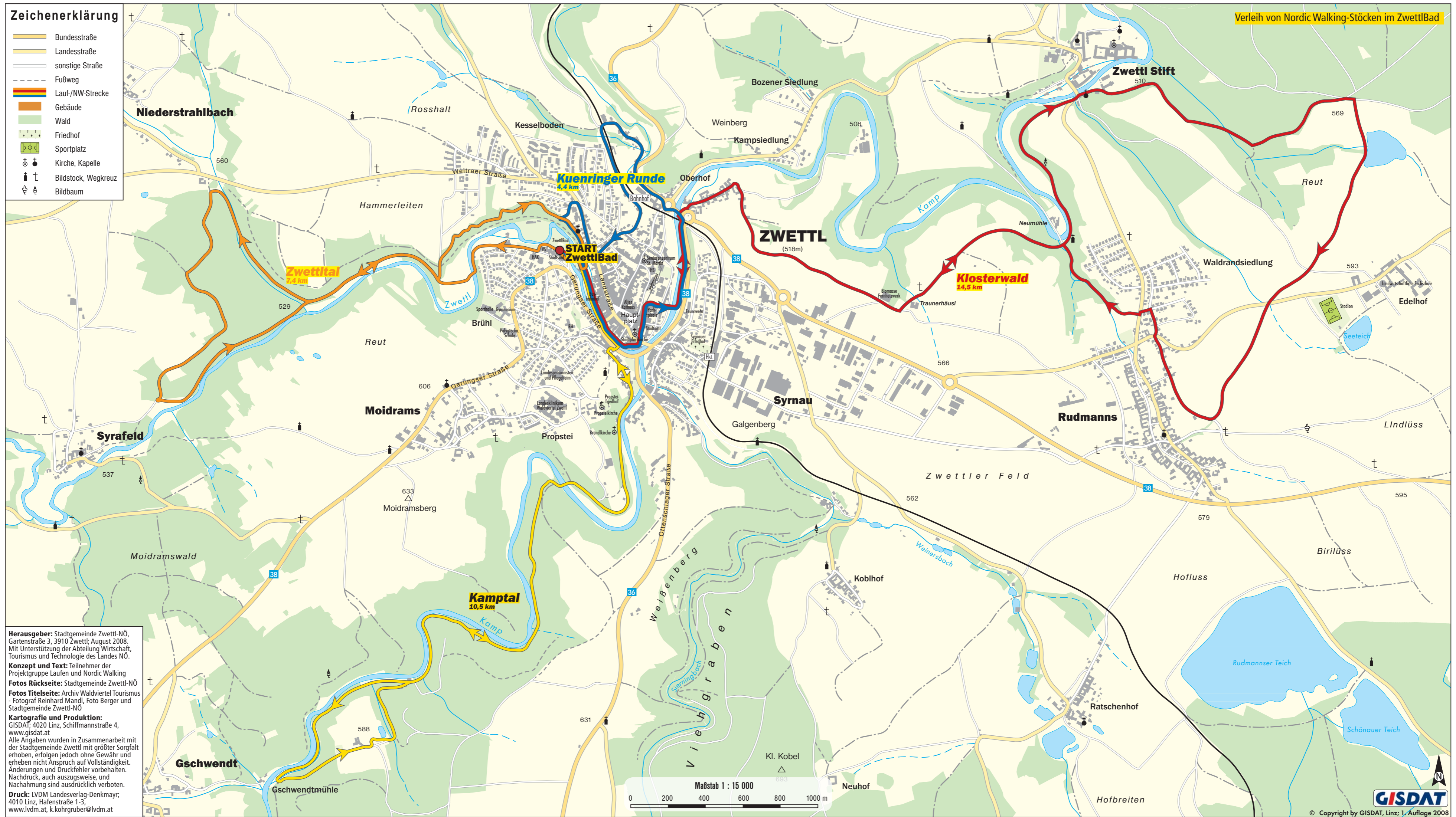
- Start aller Strecken beim ZwettlBad
- [www.zwettl.gv.at/zwettlbad](http://www.zwettl.gv.at/zwettlbad)
- Verleih von Nordic Walking-Stöcken im ZwettlBad



Wien - Zwettl, 125 km; Krems - Zwettl, 50 km; Flughafen Schwechat, 140 km; Salzburg - Zwettl (über Linz und Freistadt), 230 km; München Zwettl 372 km

- Zeichenerklärung**
- Bundesstraße
  - Landesstraße
  - sonstige Straße
  - Fußweg
  - Lauf-/NW-Strecke
  - Gebäude
  - Wald
  - Friedhof
  - Sportplatz
  - Kirche, Kapelle
  - Bildstock, Wegkreuz
  - Bildbaum

Verleih von Nordic Walking-Stöcken im ZwettlBad



**Herausgeber:** Stadtgemeinde Zwettl-NÖ, Gartenstraße 3, 3910 Zwettl; August 2008. Mit Unterstützung der Abteilung Wirtschaft, Tourismus und Technologie des Landes NÖ.

**Konzept und Text:** Teilnehmer der Projektgruppe Laufen und Nordic Walking

**Fotos Rückseite:** Stadtgemeinde Zwettl-NÖ

**Fotos Titelseite:** Archiv Waldviertel Tourismus - Fotograf Reinhard Mandl, Foto Berger und Stadtgemeinde Zwettl-NÖ

**Kartografie und Produktion:** GISDAT; 4020 Linz, Schiffmannstraße 4, www.gisdat.at

Alle Angaben wurden in Zusammenarbeit mit der Stadtgemeinde Zwettl mit größter Sorgfalt erhoben, erfolgen jedoch ohne Gewähr und erheben nicht Anspruch auf Vollständigkeit. Änderungen und Druckfehler vorbehalten. Nachdruck, auch auszugsweise, und Nachahmung sind ausdrücklich verboten.

**Druck:** LVDM Landesverlag-Denkmaier; 4010 Linz, Hafestraße 1-3, www.lvdm.at, k.kohrgruber@lvdm.at